



極間ピッチ  
Pitch between poles

**1.0mm** ピッチ

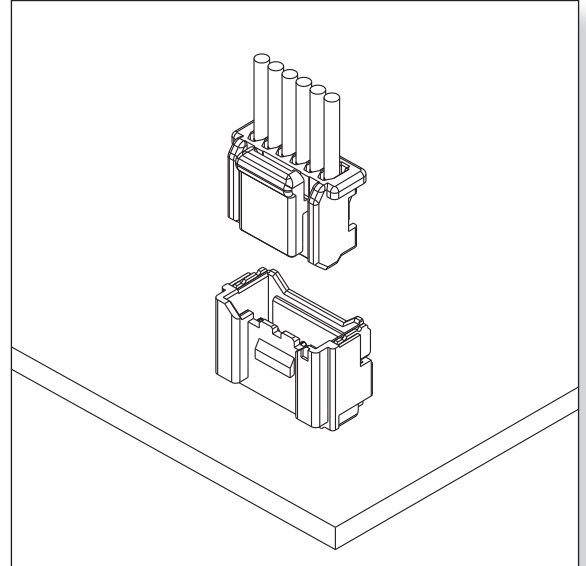
製品名  
Product Name

# SYA コネクタ

**SYA connector**

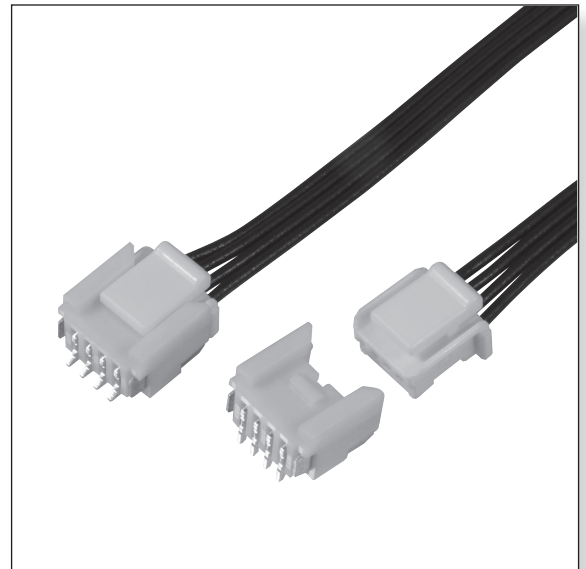
## 特長 FEATURES

- 小型低背設計(ライトアングル H=4.3mm)
- 安全嵌合 (挿入ガイド+バックレスト)
- 誤嵌合防止、コジリ防止
  
- Low profile design, only 4.3mm height (RA)
- Secure mating (Insertion guide and back rest)
- Prevent from being defective connection



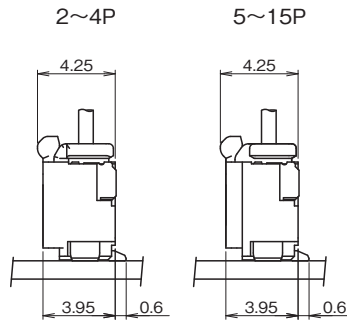
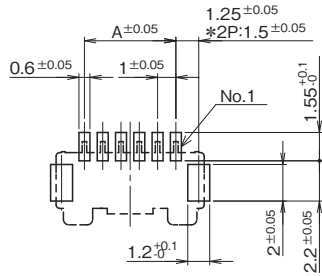
## 仕様 SPECIFICATION

極数 Poles	2~15P
極間ピッチ Pitch between poles	1.0mm
定格電圧 Rated Voltage	AC.DC50V
定格電流 Rated Current	AWG #28~#30:1A, AWG #32:0.8A
耐電圧 Withstand Voltage	AC500V /1分間 /min
絶縁抵抗 Insulation Resistance	100MΩ 以上 over
使用温度範囲 Temperature Range	-40~+85°C
適用電線範囲 Wire Size	AWG #28~#32

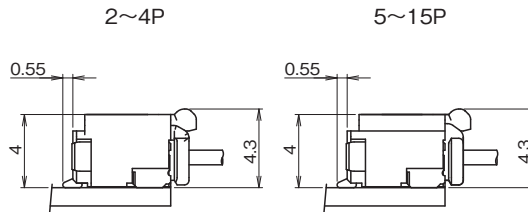
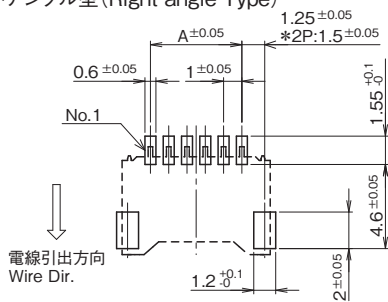


**基板・組立レイアウト BOARD・ASSEMBLY**

ストレート型 (Straight Type)



ライトアングル型 (Right angle Type)

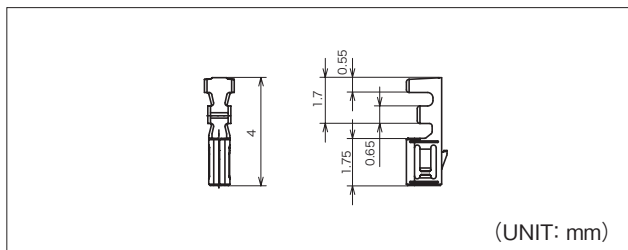


(UNIT: mm)

極数 Pole No.	A	極数 Pole No.	A	極数 Pole No.	A
2	1.0	7	6.0	12	11.0
3	2.0	8	7.0	13	12.0
4	3.0	9	8.0	14	13.0
5	4.0	10	9.0	15	14.0
6	5.0	11	10.0	-	-

注1) パターンピッチは全体にわたって公差±0.05で累積しないこと。  
 Note 1) Pattern pitch must not be accumulated in tolerance of ±0.05 as a whole.  
 注2) 推奨基板レイアウト(コネクタ装着面)  
 Note 2) P.C.B. Layout(Connector installation side)

**端子 TERMINAL**



(UNIT: mm)

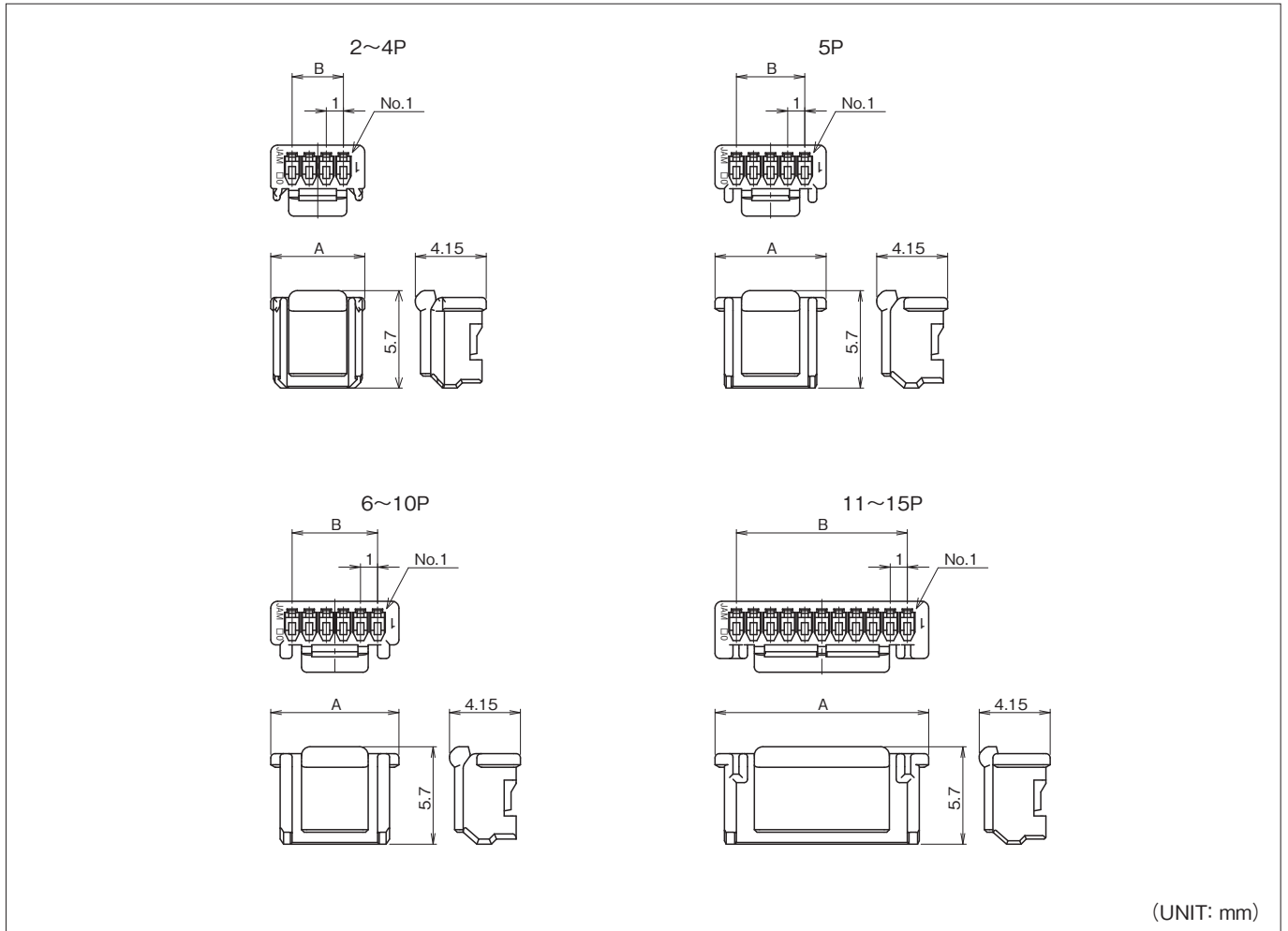
品番 Part No.	適用電線範囲 Wire Size	被覆外径 Dia of Insulation	材質 Material	表面処理 Finish	被覆剥き長さ Stripping length	個数/リール PCS/Reel	備考 Reference
710112-2MAC	#28~#32	φ0.54~φ0.88mm	リン青銅 Phosphor Bronze	スズメッキ材 Pre-tin Plated	1.0±0.2mm	20,000×7R	

**アプリケーション APPLICATOR**

搭載機種 Loaded Model 端子番号 Terminal No.	圧着マシン Crimping Machine	ストリップクリンパー Strip Crimper
710112	TJS-39000	

注1) アプリケータは搭載するマシンにより型式番号が異なります。  
 注2) シールド線・同軸ケーブル・小サイズ電線・その他の特殊仕様の電線を使用の際は、お問い合わせ下さい。  
 Note 1) Model number of each applicator is decided by setting machine.  
 Note 2) Contact us if special wire like shielded wire, coaxial cable, small size wire is used.

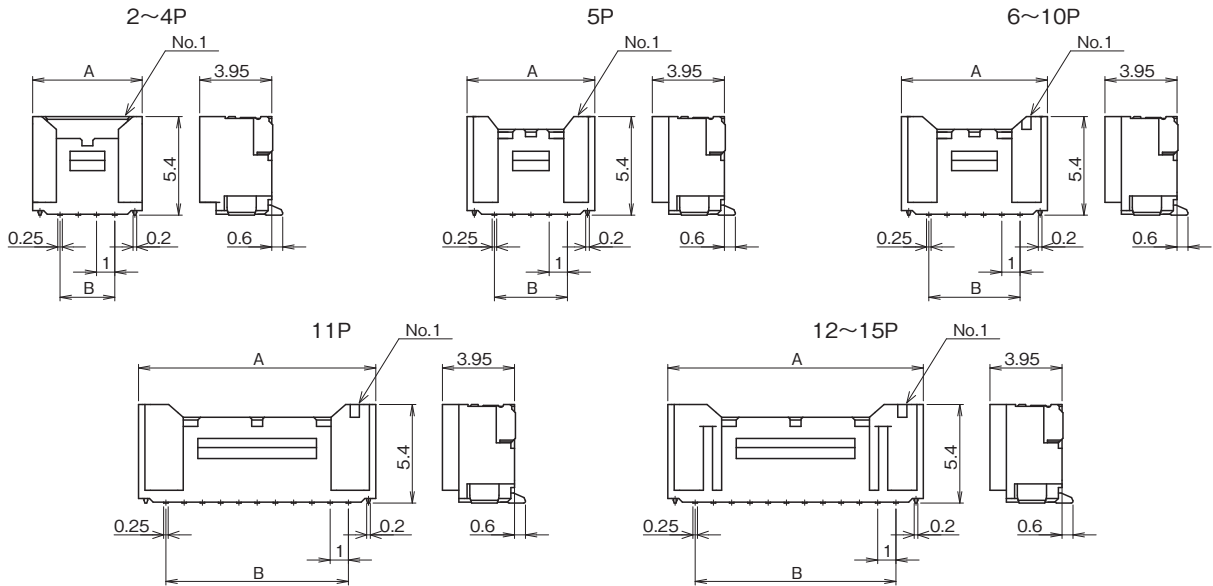
ハウジング HOUSING



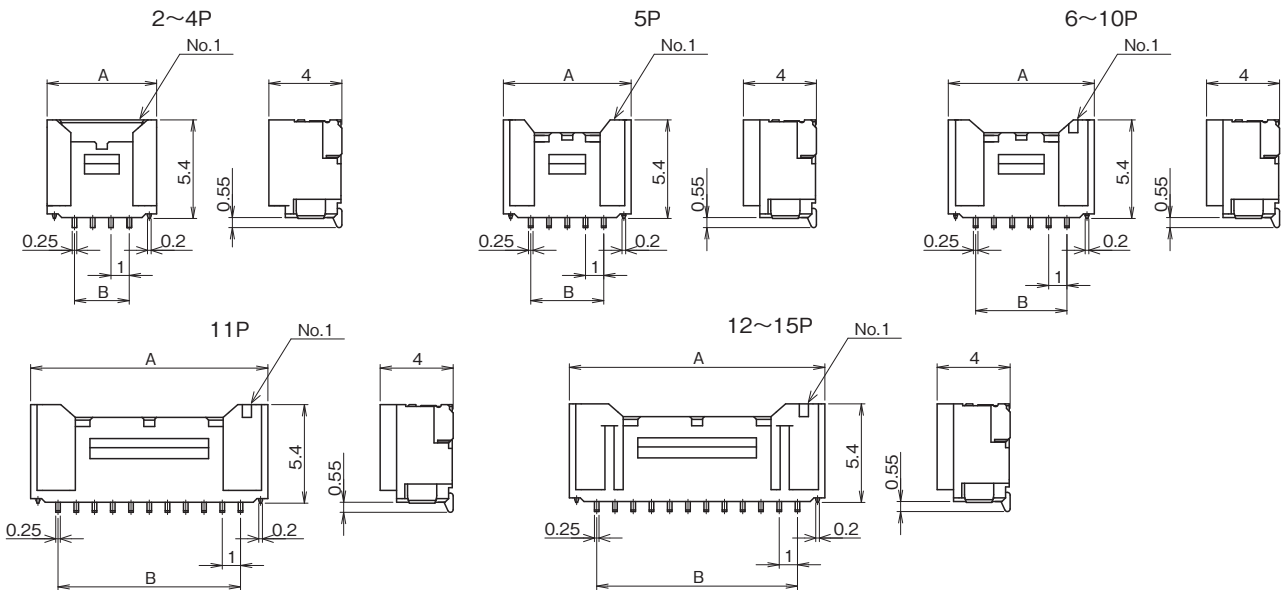
極数 Pole No.	製品番号 Product No.	A	B	材質 Material
2	SYA10-02HG	4.0	1.0	PBT UL94 V-0
3	SYA10-03HG	4.5	2.0	
4	SYA10-04HG	5.5	3.0	
5	SYA10-05HG	6.5	4.0	
6	SYA10-06HG	7.5	5.0	
7	SYA10-07HG	8.5	6.0	
8	SYA10-08HG	9.5	7.0	
9	SYA10-09HG	10.5	8.0	
10	SYA10-10HG	11.5	9.0	
11	SYA10-11HG	12.5	10.0	
12	SYA10-12HG	13.5	11.0	
13	SYA10-13HG	14.5	12.0	
14	SYA10-14HG	15.5	13.0	
15	SYA10-15HG	16.5	14.0	

ウエハー WAFER

ストレート型 (Straight Type)



ライトアングル型 (Right angle Type)

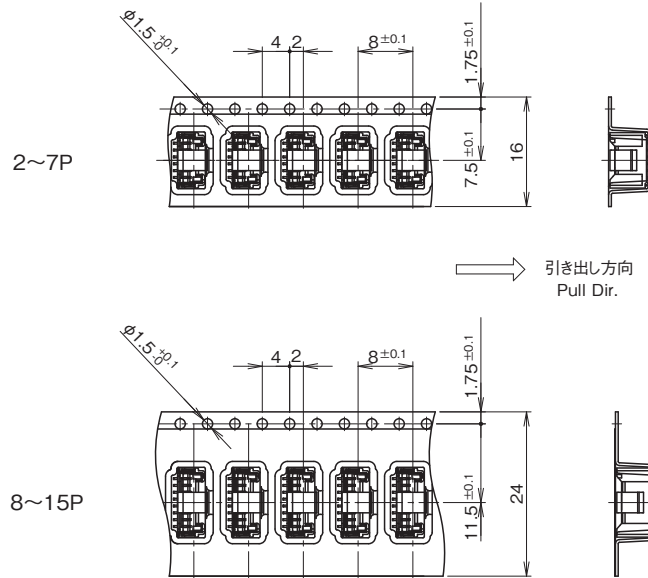


(UNIT: mm)

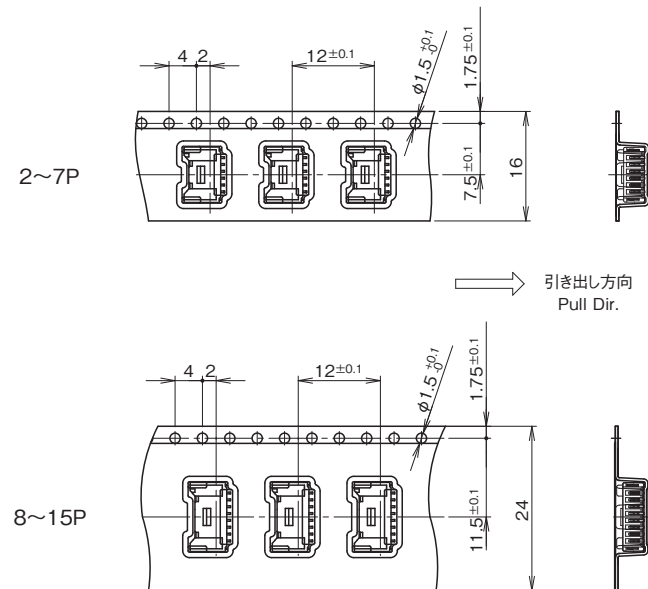
極数 Pole No.	ストレート型 Straight Type		ライトアングル型 Right angle Type		A	B	材質 Material
	製品番号 Product No.	個数/リール Quantity/reel	製品番号 Product No.	個数/リール Quantity/reel			
2	SYA10-02WV-ET	1800	SYA10-02WH-ET	1500	4.5	1.0	■ベース:BASE■ ナイロン6T GF入 (Nylon6T with GF) UL94 V-0 ■ポスト:POST■ 黄銅 (Brass) スズメッキ (Tin Plating) ■補強タブ:Enhancing tab■ 黄銅 (Brass) スズメッキ (Tin Plating)
3	SYA10-03WV-ET		SYA10-03WH-ET		5.0	2.0	
4	SYA10-04WV-ET		SYA10-04WH-ET		6.0	3.0	
5	SYA10-05WV-ET		SYA10-05WH-ET		7.0	4.0	
6	SYA10-06WV-ET		SYA10-06WH-ET		8.0	5.0	
7	SYA10-07WV-ET		SYA10-07WH-ET		9.0	6.0	
8	SYA10-08WV-ET		SYA10-08WH-ET		10.0	7.0	
9	SYA10-09WV-ET		SYA10-09WH-ET		11.0	8.0	
10	SYA10-10WV-ET		SYA10-10WH-ET		12.0	9.0	
11	SYA10-11WV-ET		SYA10-11WH-ET		13.0	10.0	
12	SYA10-12WV-ET		SYA10-12WH-ET		14.0	11.0	
13	SYA10-13WV-ET		SYA10-13WH-ET		15.0	12.0	
14	SYA10-14WV-ET		SYA10-14WH-ET		16.0	13.0	
15	SYA10-15WV-ET		SYA10-15WH-ET		17.0	14.0	

エンボステーピング仕様 EMBOSS TAPING

ストレート型 (Straight Type)



ライトアングル型 (Right angle Type)



(UNIT: mm)

品番構成 PRODUCT NO.

[ハウジング](Housing)

**SYA10- ※※ HG**

A
C

[ウエハー](Wafer)

**SYA10- ※※ ○○**


**-ET**

A
B
C
D

**A 極数**【Pole No.】

02……2極【Poles】

}

15……15極【Poles】

**B 製品種別**【Kinds】

WV……ウエハー(ストレート・SMT)【Wafer (Straight Type,SMT)】

WH……ウエハー(ライトアングル・SMT)【Wafer (Right Angle Type,SMT)】

**C 色記号**【Color】

無表示【No display】……白【White】

RE …… 赤【Red】

PK …… 桃【Pink】

YG …… 若草【Yellowish Green】

BL …… 青【Blue】

GY …… 灰【Gray】

BK …… 黒【Black】

CY …… 水色【Cyan】

※ウエハーは成形材料がハウジングと異なるため、  
 ハウジングとの色合いが異なってきます。  
 ご使用時には現物での確認をお願いします。

※As for wafer and housing, because the material is different,  
 the color tone is different. Confirm it in kind at the time of the use.

**D 梱包記号**【Packing type code】

ET …… エンボステープ【Emboss Tape】